

- CONFIGURAZIONE E UTILIZZO DI FILEZILLA

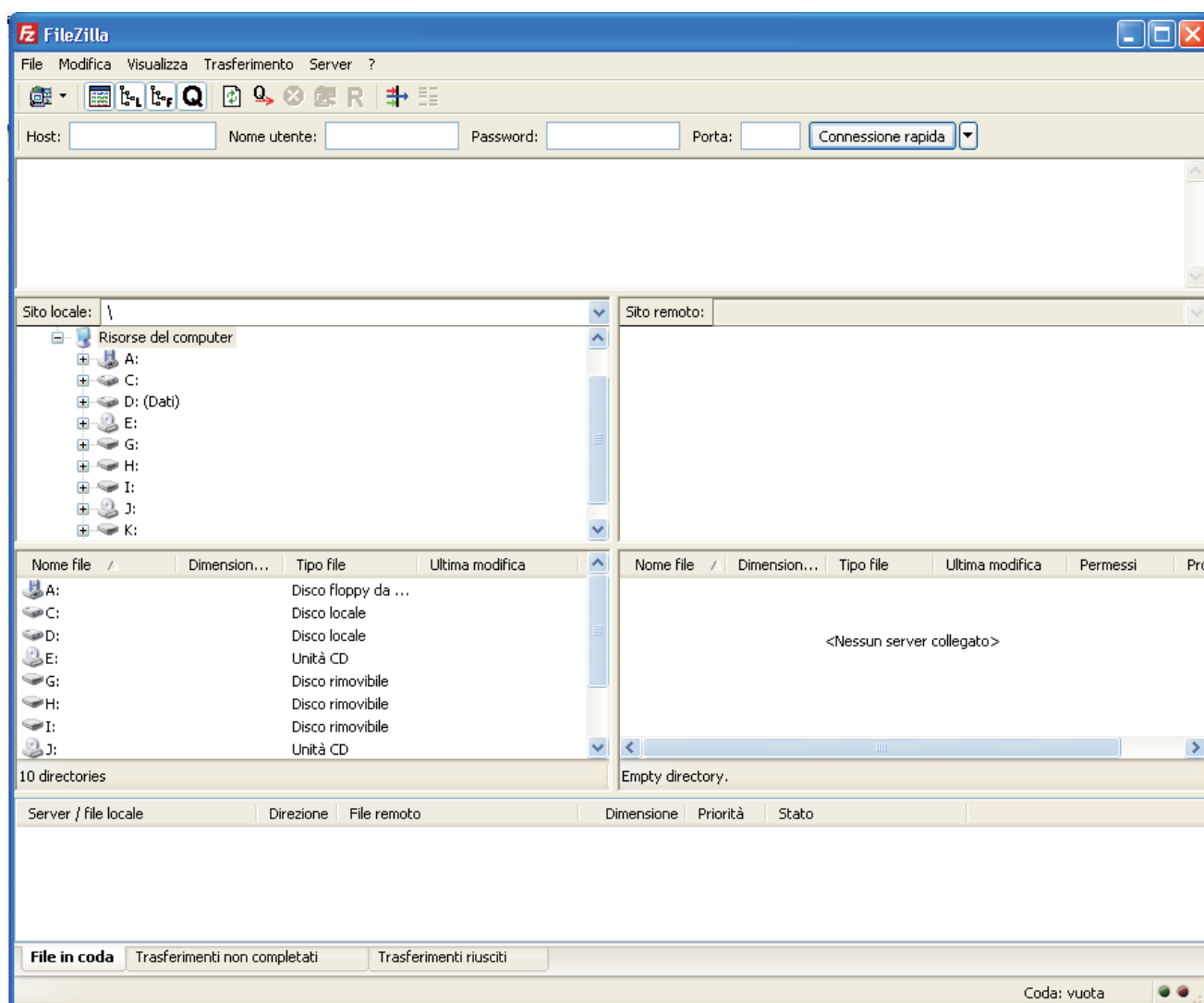
FileZilla è un client ftp molto semplice da utilizzare e soprattutto è in italiano.
Qui di seguito è consigliata una configurazione personalizzata per semplificare l'interfaccia in maniera tale che la pubblicazione risulti più lineare possibile.

.- INSTALLAZIONE

Per eseguire l'istallazione è sufficiente lasciare l'eseguibile caricato

- CONFIGURAZIONE INTERFACCIA

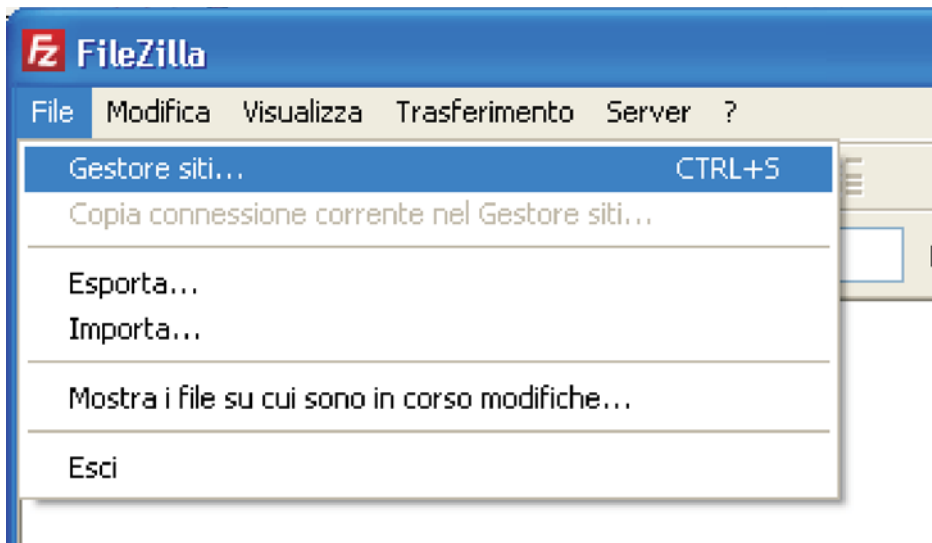
Alla prima esecuzione del programma vedrete questa schermata



Le opzioni di configurazione consigliate qui sono soltanto un'indicazione per semplificare l'interfaccia del programma, ma potete utilizzare quelle che desiderate.

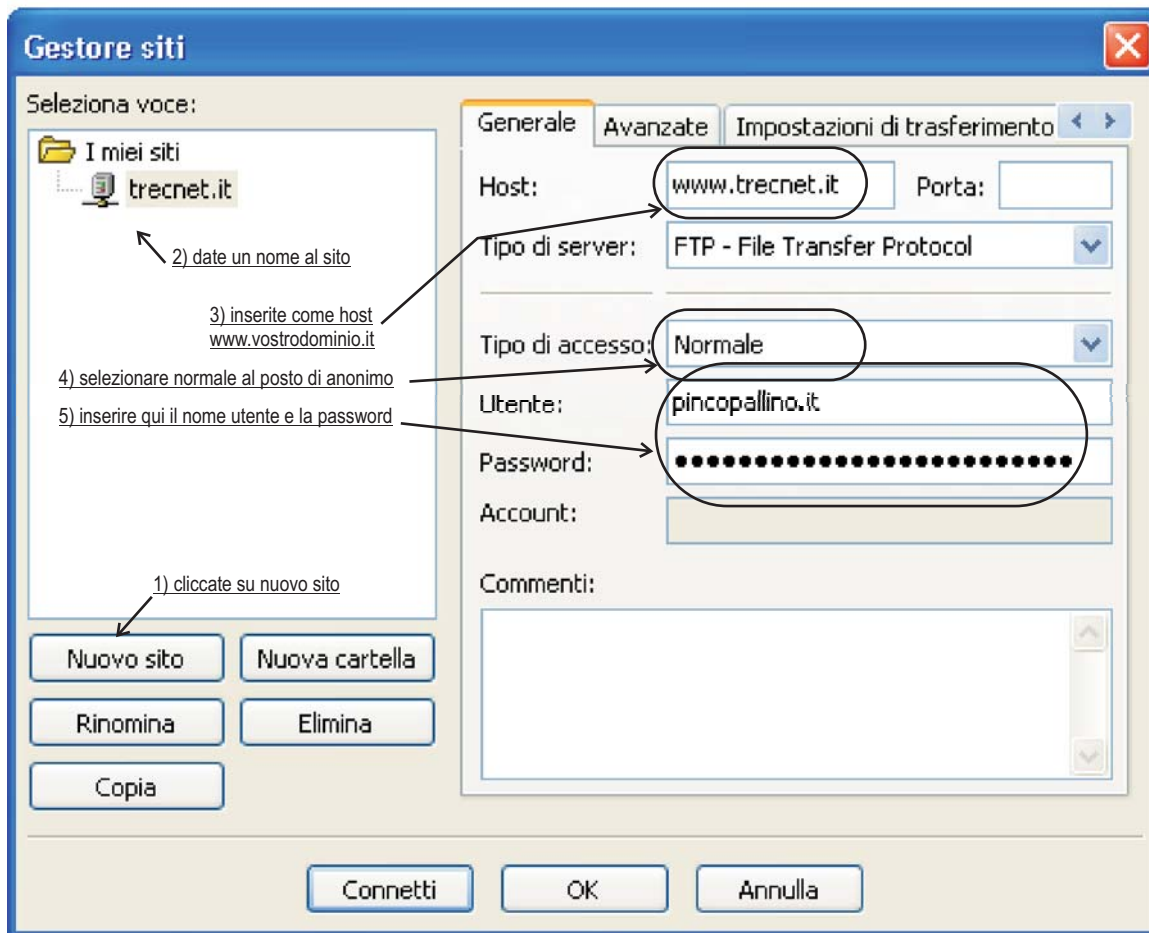
- CONFIGURAZIONE ACCESSO FTP

Potete accedere alla configurazione da *file > gestione siti*



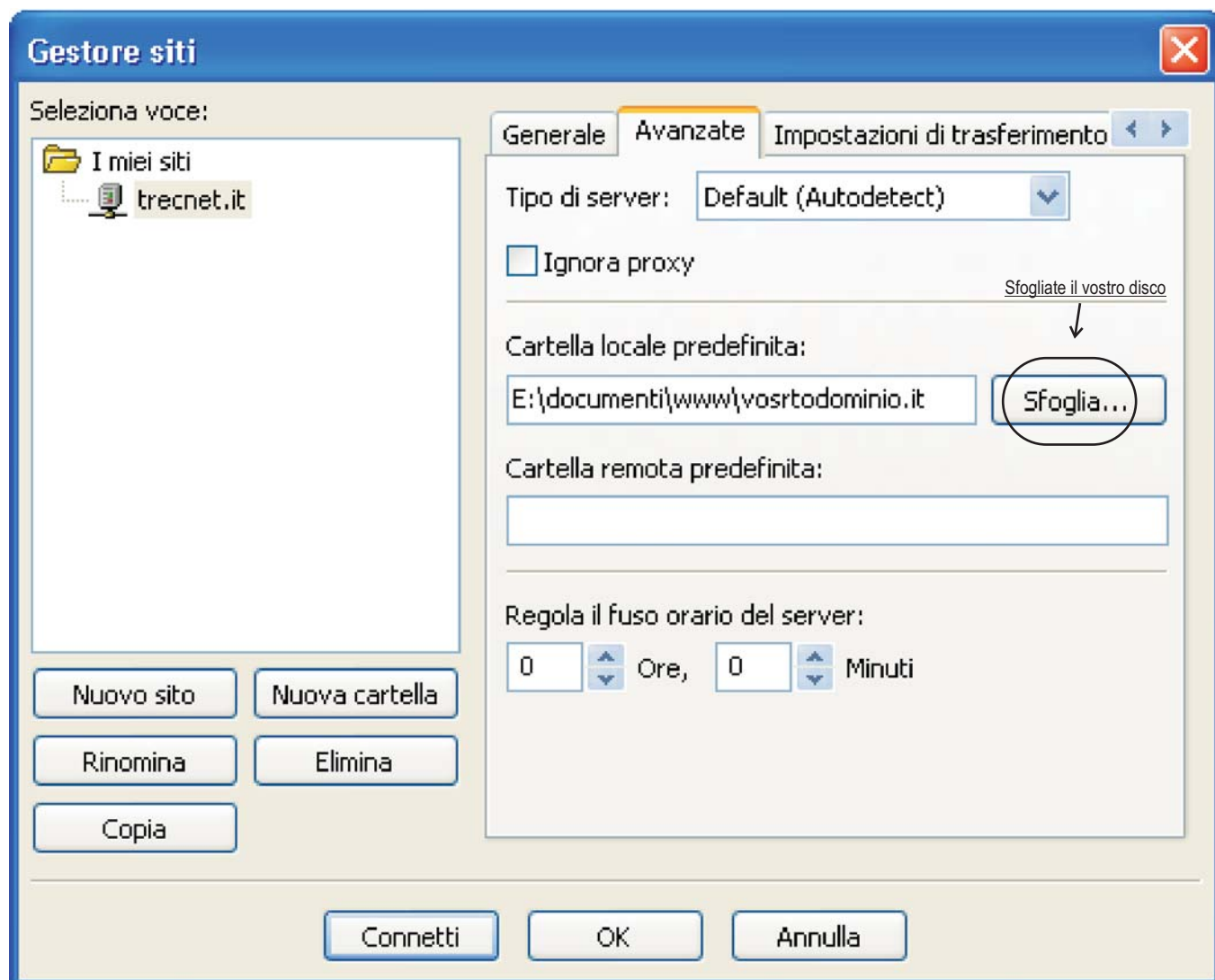
Seguite i passi:

- cliccate sul pulsante *nuovo sito*
- assegnate un nome al vostro sito, ad esempio *vostrodominio.it*
- nella casella *Host* a destra inserite il vostro indirizzo (*www.vostrodominio.it*)
- selezionare l'accesso normale a destra al posto di anonimo
- inserite quindi il nome utente e la password che dovete trovare all'interno del vostro pannello di controllo.
- prima di salvare la configurazione, cliccate sul pulsante *avanzato*



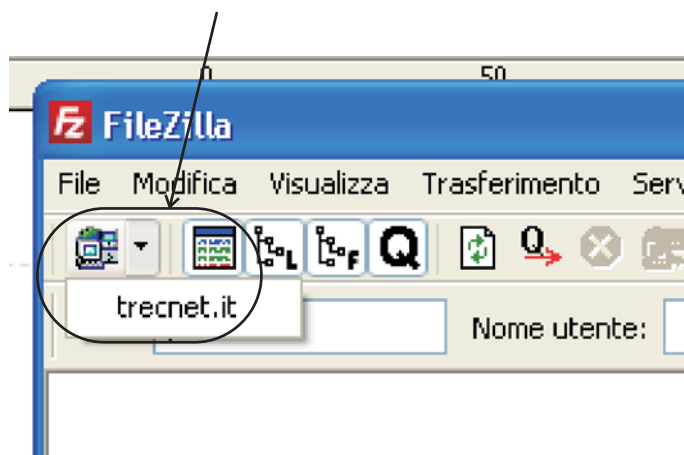
Accederete quindi alla sezione avanzata, che vi permetterà di impostare:

- *cartella locale predefinita*, ovvero la cartella del vostro pc nella quale risiedono le vostre pagine

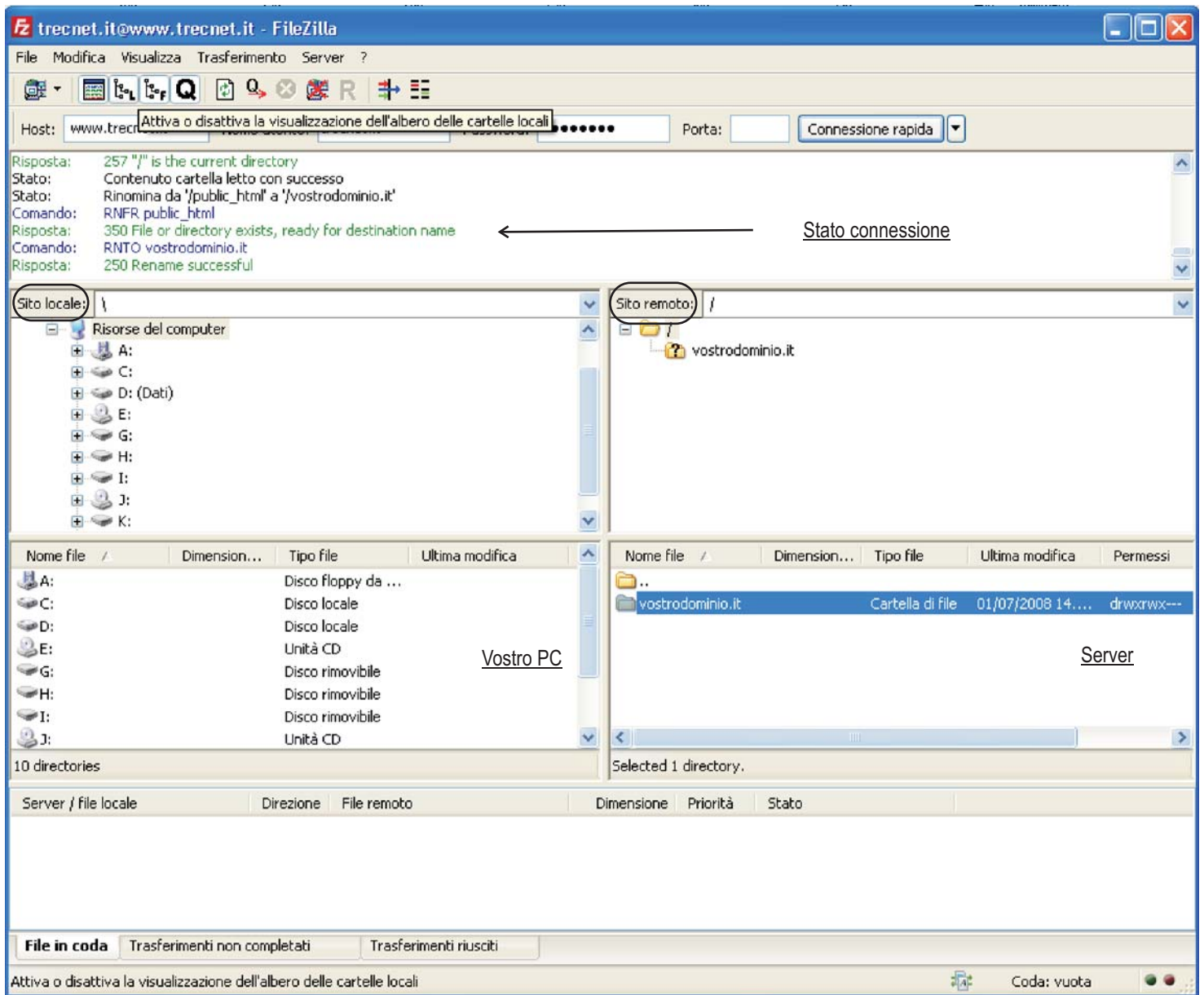


- TRASFERIMENTO FILE - PUBBLICAZIONE SITO

Cliccate sull'icona come indicato nella figura e selezionate il vostro sito.
La connessione al server sarà automatica.



Visulizzerete quindi nella finestra prima finestra lo stato di connessione, subito sotto disco locale e disco remoto, infine nel riquadro di sinistra il contenuto del vostro hard disk, ed in quello di destra il contenuto del server. Sarà sufficiente trascinare i file da sinistra a destra per pubblicarli.



BUON LAVORO